



AMURI A

Mustanlahdenkatu

Puuvillatehtaankatu

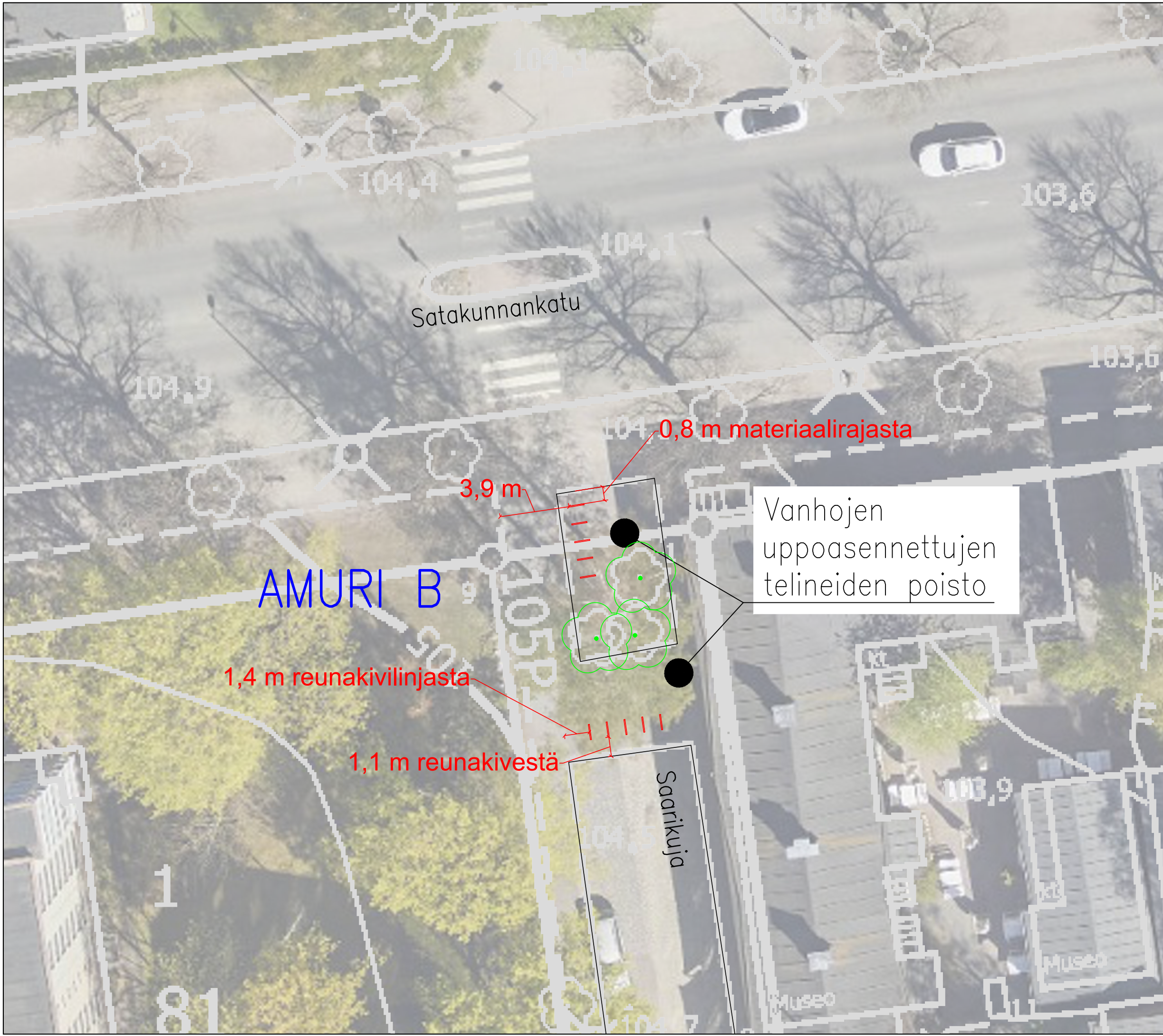
0,5 m
0,6 m reunakivestä

TIEDOT

ASENNUSTAPA: PINTA-ASENNUS
TELINEMALLI: KAARITELINE
MÄÄRÄ: 3
VÄRI: RAL7012

PUUVILLATEHTAANKATU

Pyöräpysäköinnin lisääminen
AMURI A
Rakennussuunnitelma
Piir.no: 1/22899/27
11.12.2024 / JUu



AMURI B

Satakunnankatu

Saarikuja

Vanhojen uppoasennettujen telineiden poisto

1,4 m reunakivilinjasta

1,1 m reunakiviestä

3,9 m

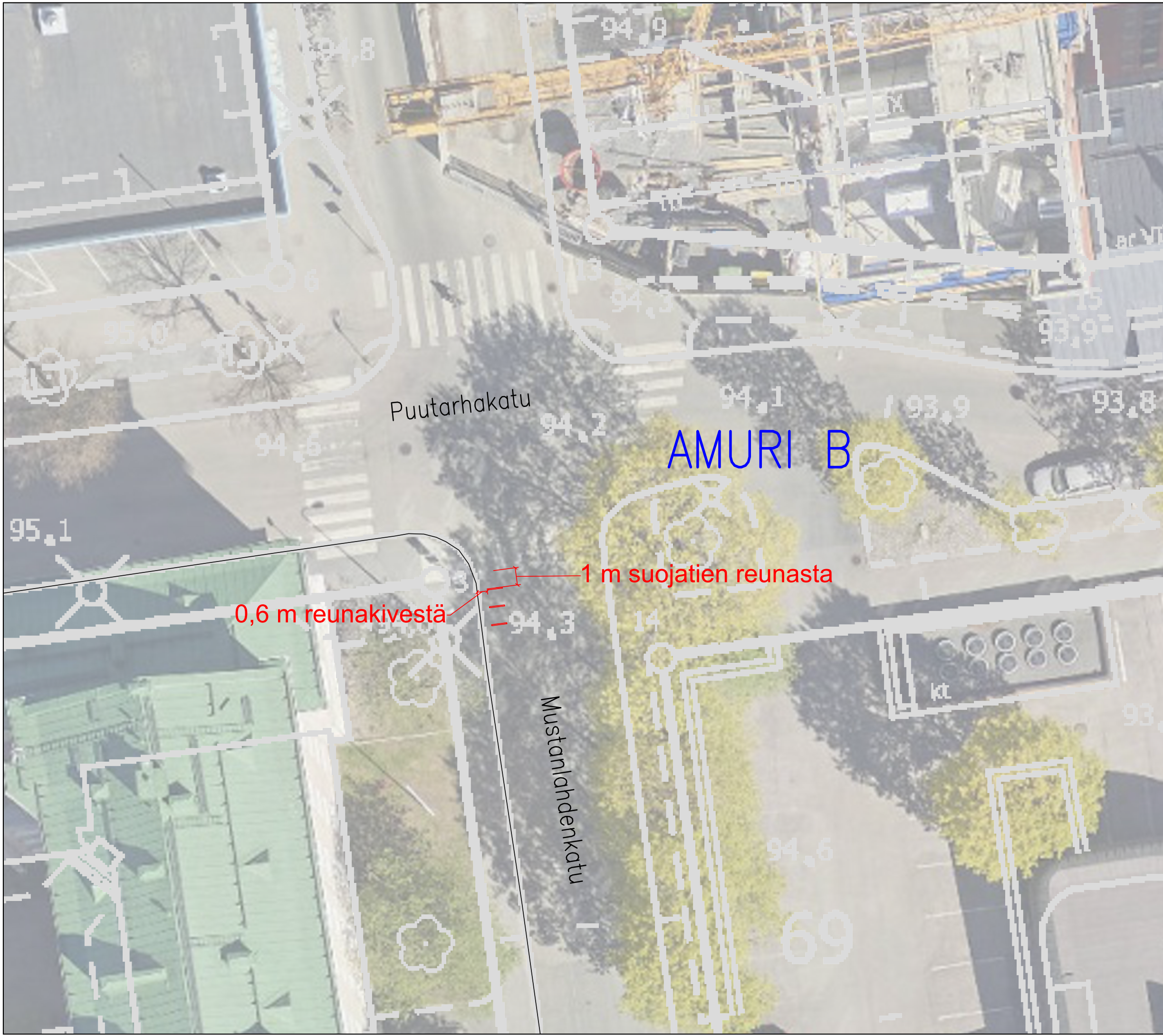
0,8 m materiaalirajasta

TIEDOT

ASENNUSTAPA: UPPOASENNUS
TELINEMALLI: KAARITELINE
MÄÄRÄ: 5+5=10
VÄRI: RAL7012

SAARIKUJA

Pyöräpysäköinnin lisääminen
AMURI B
Rakennussuunnitelma
Piir.no: 1/22899/28
24.9.2024 / JUu

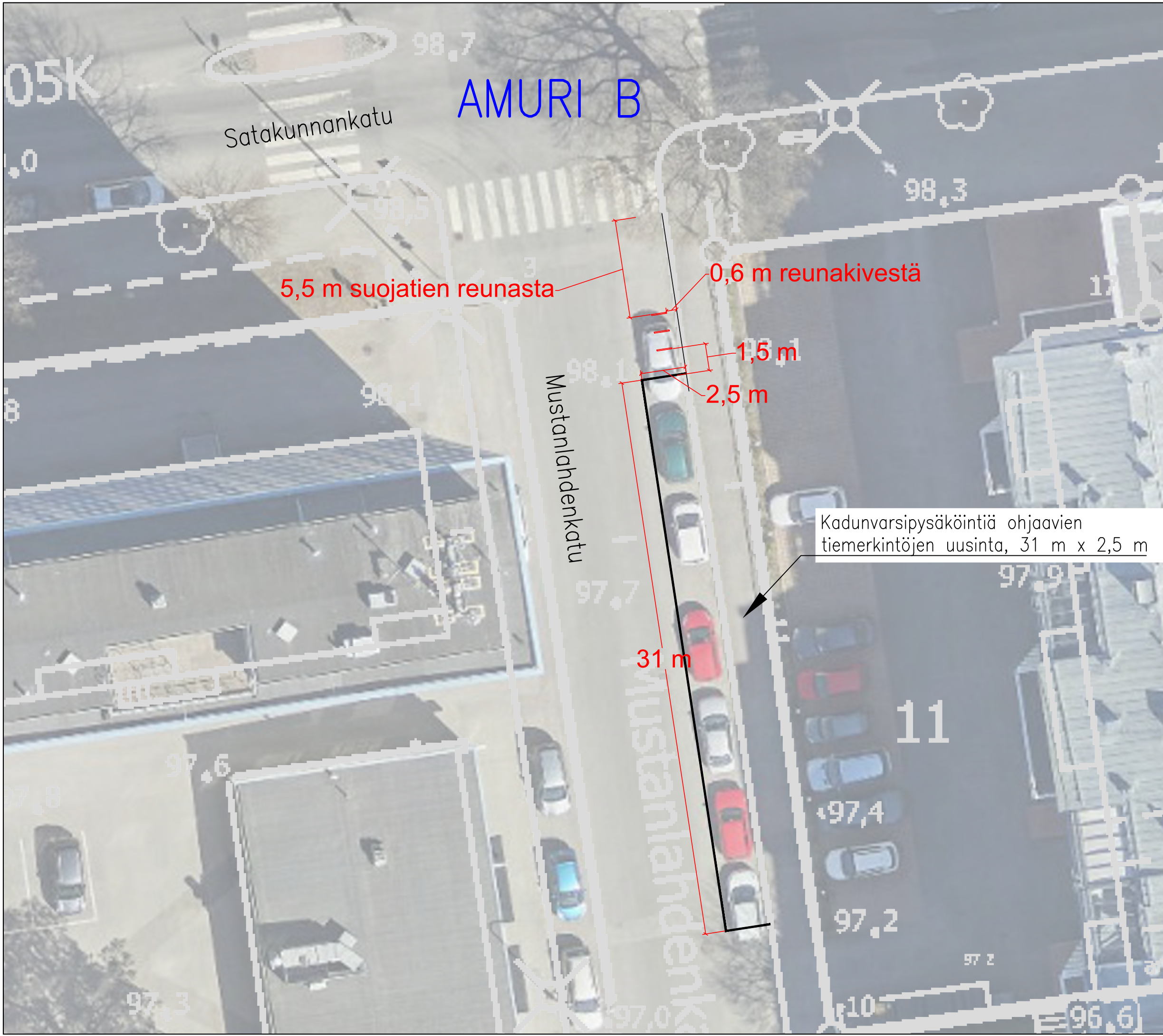


TIEDOT

ASENNUSTAPA: PINTA-ASENNUS
TELINEMALLI: KAARITELINE
MÄÄRÄ: 3
VÄRI: RAL7012

MUSTANLAHDENKATU

Pyöräpysäköinnin lisääminen
AMURI B
Rakennussuunnitelma
Piir.no: 1/22899/29
24.9.2024 / JUu



05K

Satakunnankatu

AMURI B

5,5 m suojatien reunasta

0,6 m reunakivestä

1,5 m

2,5 m

Mustanlahdenkatu

Kadunvarsipysäköintiä ohjaavien tiemerkinntöjen uusinta, 31 m x 2,5 m

31 m

11

TIEDOT

ASENNUSTAPA: PINTA-ASENNUS
TELINEMALLI: KAARITELINE
MÄÄRÄ: 3
VÄRI: RAL7012

MUSTANLAHDENKATU

Pyöräpysäköinnin lisääminen
AMURI B
Rakennussuunnitelma
Piir.no: 1/22899/30
11.12.2024 / JUu

KAAKINMAA

Papinkatu

0,75 m valaisinpylväästä

1,5 m

0,8 m reunakivestä

SATAMAKATU

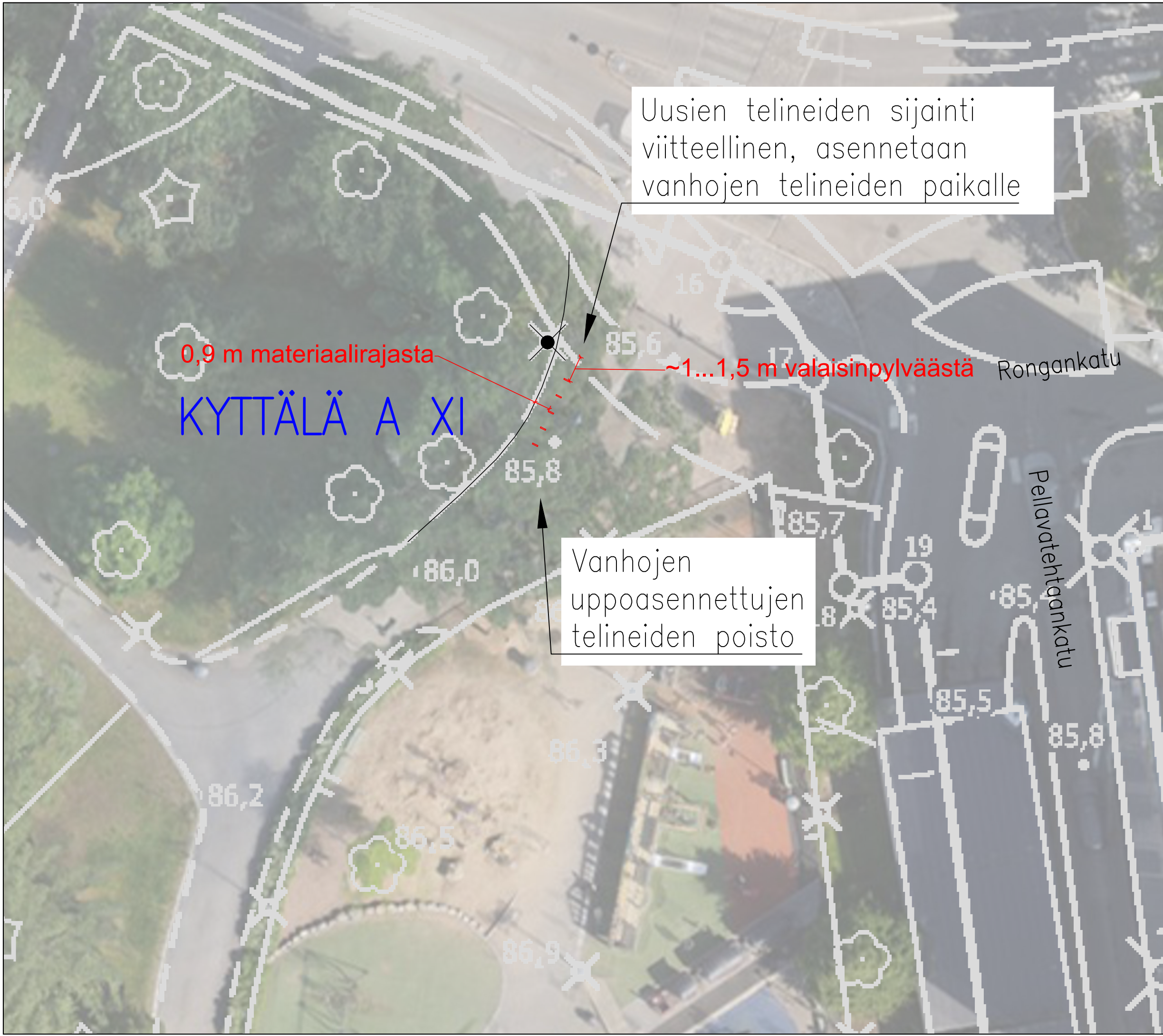
HUOM! ERIKOISTELINE,
TELINOIDEN KULMA 45 ASTETTA.

TIEDOT

ASENNUSTAPA: PINTA-ASENNUS
TELINEMALLI: KAARITELINE VINO
MÄÄRÄ: 3
VÄRI: RAL7012

SATAMAKATU

Pyöräpysäköinnin lisääminen
KAAKINMAA
Rakennussuunnitelma
Piir.no: 1/22899/31
11.12.2024 / JUu



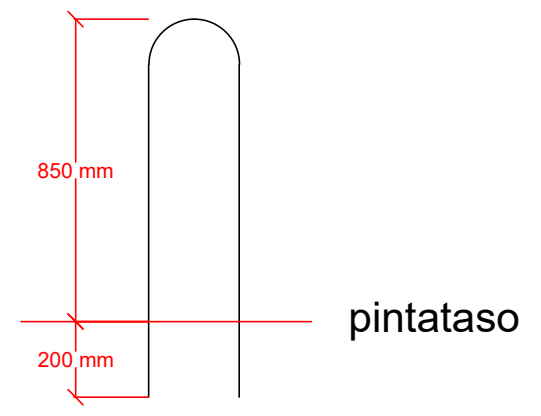
Uusien telineiden sijainti viitteellinen, asennetaan vanhojen telineiden paikalle

0,9 m materiaalirajasta

KYTTÄLÄ A XI

~1...1,5 m valaisinpylvästä

Vanhojen uppoasennettujen telineiden poisto



PERIAATEKUVA UPPOASENNUKSESTA (MITAT RIIPPUU VALMISTAJASTA)

TIEDOT

ASENNUSTAPA: UPPOASENNUS
TELINEMALLI: KAARITELINE, KAPEA
MÄÄRÄ: 5
VÄRI: RAL7012

KOSKIPUISTO (RONGANKATU)

Pyöräpysäköinnin lisääminen
KYTTÄLÄ A
Rakennussuunnitelma
Piir.no: 1/22899/32
16.1.2025 / JUu



Vanhojen pinta-asennettujen telineiden poisto

Pilarin likimääräinen sijainti

Otavalankatu

n. 1 m sähkökaapista

0,7 m seinästä

0,8 m seinästä

1,1 m seinästä

KYTTÄLÄ B

TIEDOT
ASENNUSTAPA: PINTA-ASENNUS
TELINEMALLI: KAARITELINE
MÄÄRÄ: 3+5=8
VÄRI: RAL7012

OTAVALANKATU
Pyöräpysäköinnin lisääminen
KYTTÄLÄ B
Rakennussuunnitelma
Piir.no: 1/22899/33
10.10.2024 / JUu

Valaisinpylvään likimääräinen sijainti

Vanhojen uppoasennettujen telineiden poisto ja kiveyksen uudelleenasetus

Aleksanterinkatu

KYTTÄLÄ B



0,75 m valaisinpylvästä
0,75 m valaisinpylvästä

1,1 m reunakivestä

Verkatehtaankatu

TIEDOT

ASENNUSTAPA: PINTA-ASENNUS
TELINEMALLI: KAARITELINE
MÄÄRÄ: 2+3=5
VÄRI: RAL7012

ALEKSANTERINKATU

Pyöräpysäköinnin lisääminen
KYTTÄLÄ B
Rakennussuunnitelma
Piir.no: 1/22899/34
10.10.2024 / JUu